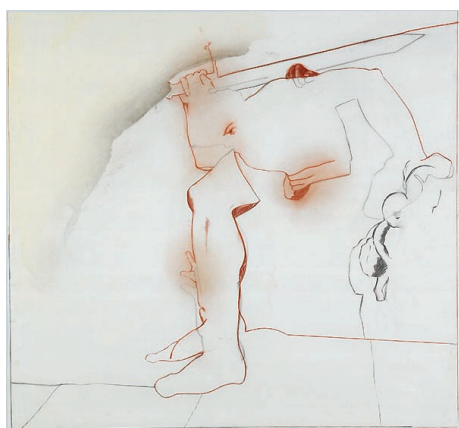


aisne

expositions - septembre 2011 - juin 2012

→ Pour chaque exposition, une **rencontre découverte** est proposée aux enseignants et aux animateurs de groupes constitués. Animée par les médiateurs du frac picardie, elle se veut un temps d'échange vivant autour de l'exposition. Pour en connaître les dates, consulter l'agenda des expositions sur www.frac-picardie.org.



Jean-Michel ALBEROLA. *Sans titre*, 1994.

← **Jean-Michel Alberola** | dessins du frac picardie

Chauny - collège jacques cartier

7 novembre - 12 décembre 2011

Jean-Michel Alberola puise des œuvres célèbres dans le vivier de l'histoire de l'art : Watteau, Poussin ou Giotto. Il les recompose dans ses dessins pour leur insuffler une autre dimension ; la représentation des corps est fragmentée, disloquée, inscrit la citation dans un propos contemporain et universel.

→ **Thématiques proposées** : peintures célèbres, corps ; formule interpellant les consciences, stéréotypes.

← **Dennis Oppenheim** | dessins et œuvres du frac picardie

Soissons - lycée léonard de vinci

7 novembre - 13 décembre 2011

Dennis Oppenheim inscrit résolument sa démarche dans le paysage et mesure l'espace avec son corps dans des interventions documentées par des cartes et des photographies ; parallèlement il conçoit des structures ou des dispositifs expérimentaux.

→ **Thématiques proposées** : land art, relation du corps au paysage, intervention dans la nature, mesure de l'espace ; machines et constructions.

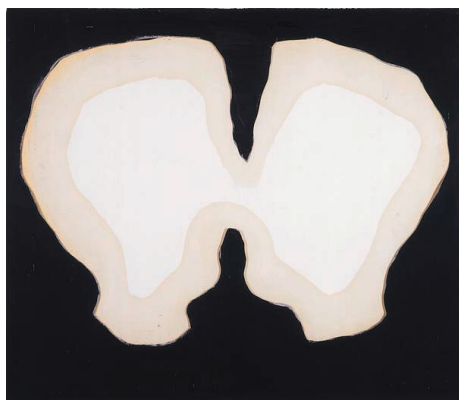
← **Yvan Salomone** | dessins du frac picardie

Château-Thierry - lycée jean de la fontaine

21 novembre - 13 décembre 2011

Travaillées à partir de photographies ou de vidéogrammes réalisés lors de ses visites de zones portuaires de par le monde, les aquarelles de grand format aux couleurs vives d'Yvan Salomone enregistrent toute l'agitation matérielle et formelle qui résulte de ces lieux d'échanges.

→ **Thématiques proposées** : paysage industriel et activité humaine ; composition et espace pictural.



Jean-Charles BLAIS. *Sans titre*, 1992.

← **Jean-Charles Blais, James Brown** | dessins du frac picardie

Fontaine Les Vervins - lycée agricole de thiérache

21 mars - 16 avril 2012

Genre ancestral, le portrait, interroge notre image, notre identité : nulle mimesis chez Jean-Charles Blais où la tête n'est que pure silhouette noire ; construction graphique chez James Brown jusqu'à l'apparition de figures totémiques.

→ **Thématiques proposées** : le portrait et ses facettes : silhouette, ombre, face cachée ; déformation, cadrage, brouillage.



Monika DROSTE, Guy ROMBOUTS. **Alphabet**, 1994.

← **Gérard Collin-Thiébaud, Etienne Pressager, Monika Droste et Guy Rombouts** | dessins du frac picardie

Hirson - lycée Frédéric et Irène Joliot Curie
22 mars - 16 avril 2012

Mots-images, jeux de mots, langage imagé, abécédaire illustré, rébus, chacun des artistes de l'exposition décline à sa manière, ludique, ironique ou poétique, la relation entre l'image et le langage.

→ **Thématiques proposées** : rapport texte/image : rébus, expressions usuelles, langage codé, signe, détournement.

ponctuation 12 | au pied du mur II

Soissons - arsenal de saint-jean-des-vignes
20 mai 2012 - octobre 2013

Alain Bublex, Patrick Corillon, Christian Jaccard, Julije Knifer, David Tremlett, Didier Trenet, ... | dessins du frac picardie

Cette nouvelle sélection de dessins muraux et autres dessins en installation atteste des capacités du dessin à franchir les limites de son support conventionnel : la feuille de papier. Ils établissent avec le spectateur les conditions d'une rencontre à l'échelle du lieu qui les accueillent.

→ **Thématiques proposées** : le dessin et ses extensions dessin mural, dessin en installation ; paysage, récit, rapport texte et image, échelle.



ponctuation est une proposition du fonds régional d'art contemporain de picardie dans le cadre de l'opération dessiner - tracer organisée par l'Association des conservateurs des musées du Nord-Pas de Calais.

LETTRE D'INFORMATION

→ *Si vous souhaitez être informé(e) régulièrement des activités du frac picardie, merci de vous inscrire en envoyant vos coordonnées personnelles à public@frac-picardie.org*